



PERFO III · PLAYA · RAYA NET

PERFO III · PLAYA · RAYA NET



PERFO III, RAYA NET design: Grzegorz Olech

PLAYA design: PDT

PERFO III
PLAYA
RAYA NET





PERFO III 11S CHROME P54PU



PERFO III 213S BLACK P51PU



PERFO III 213VN CHROME PU



PERFO III 11S CHROME P54PU



PERFO III 213S BLACK P51PU



PLAYA 11SL BLACK P45PU





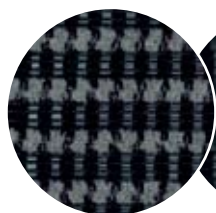
RAYA NET 20SL BLACK P54PU



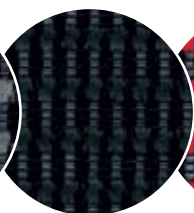
RAYA NET 20SL BLACK P54PU

RAYA NET

AVAILABLE NET COLOURS:
NETZFARBEN:



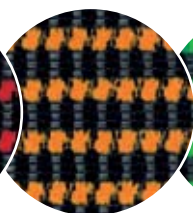
GZ-20



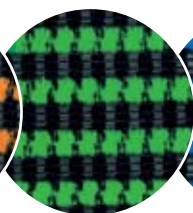
GZ-21



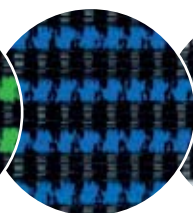
GZ-22



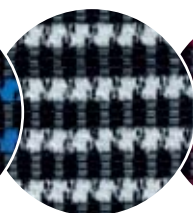
GZ-23



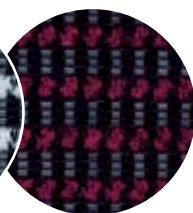
GZ-24



GZ-25



GZ-26



GZ-27



RAYA NET 20V CHROME P46PU



RAYA NET 20SL BLACK P54PU

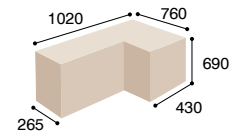


RAYA NET 20SL BLACK P54PU

PERFO III



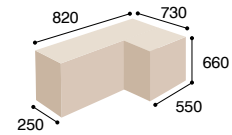
PERFO III 11S



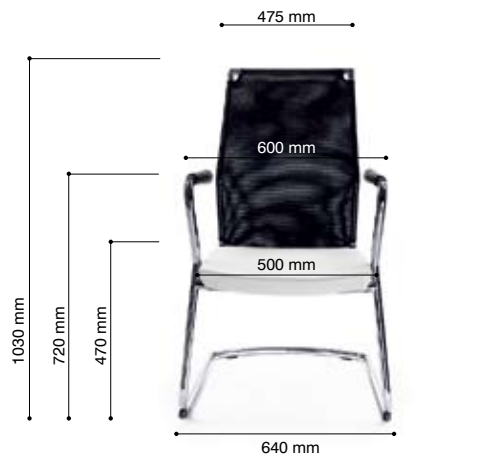
21,5 kg
brutto



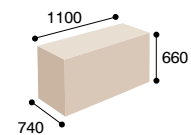
PERFO III 213S



21,0 kg
brutto



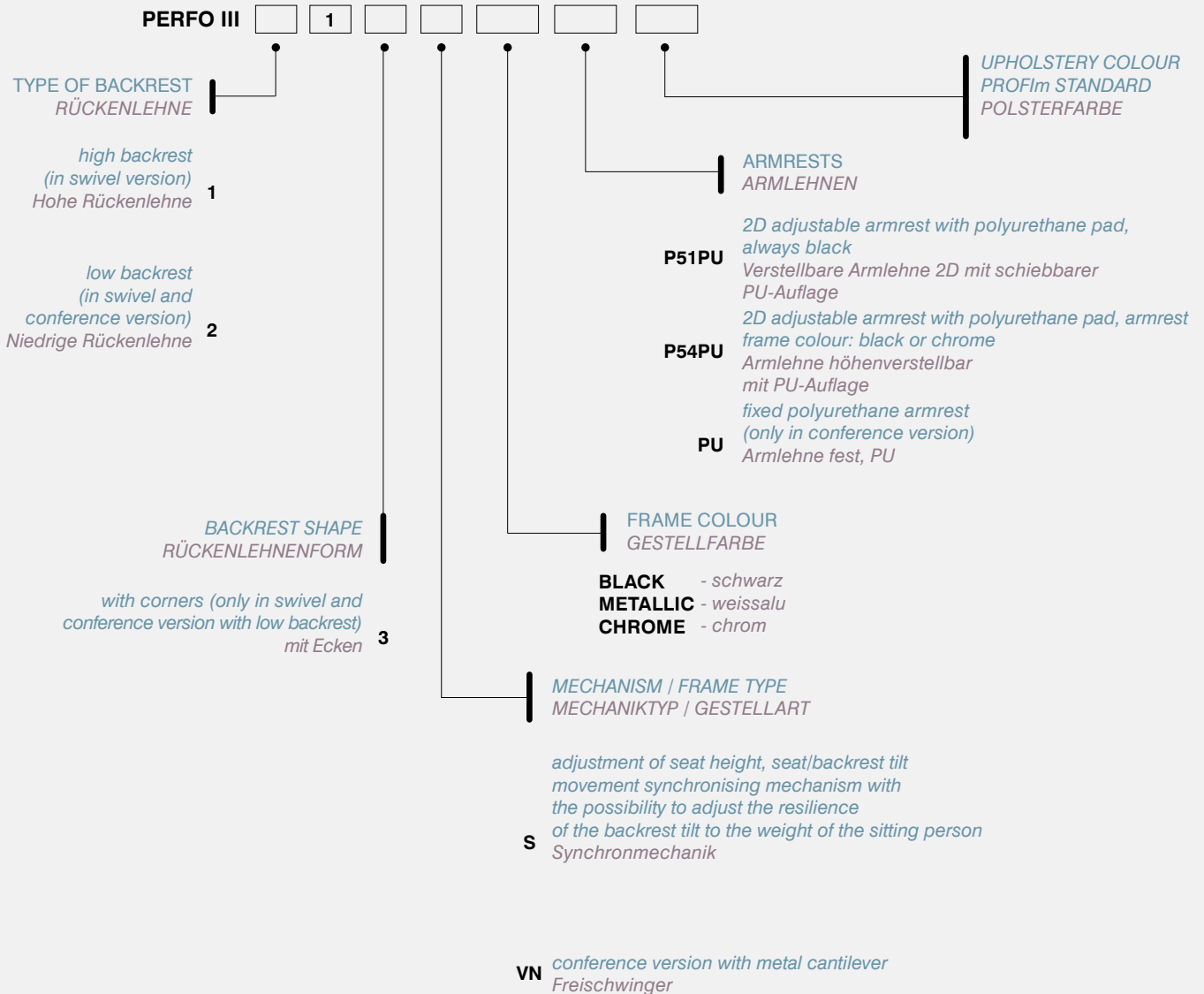
PERFO III 213VN



14,5 kg
brutto

PLEASE USE CODES AT ORDER:

BITTE DIE CODES BEI BESTELLUNG VERWENDEN:



PERFO III

Seat height
Seat height is measured
in a usable method (without seat burden).
*Seat height is measured according
to DIN EN 1335-1 norm (with seat burden).

Total height
Minimum dimension measured according
to scheme: seat and backrest - minimum position.
Maximum dimension measured according
to scheme: seat and backrest - maximum position.
Height of armrests measured from floor
Minimum dimension measured according
to scheme: seat and armrest - minimum position.
Maximum dimension measured according
to scheme: seat and armrest - maximum position.

Sitzhöhe
Die Sitzhöhe ohne Belastung gemessen.
*Die Sitzhöhe nach DIN EN 1335-1
(mit Belastung) gemessen.

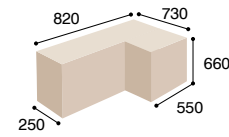
Gesamthöhe
Min. Höhe ist bei der niedrigsten Position
des Sitzes und Rückens gemessen.
Max. Höhe ist bei der höchsten Position
des Sitzes und Rückens gemessen.
Armlehnenhöhe
Min. Höhe ist bei der niedrigsten Position
des Sitzes und der Armlehnen gemessen.
Max. Höhe ist bei der höchsten Position
des Sitzes und der Armlehnen gemessen.

**5 YEARS
GUARANTEE**
5 Jahre Garantie

PLAYA



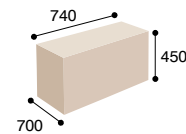
PLAYA 12SL



24,0 kg
brutto



PLAYA 11SL



22,2 kg
brutto

Seat height

Seat height is measured in a usable method (without seat burden).

*Seat height is measured according to DIN EN 1335-1 norm (with seat burden).

Total height

Minimum dimension measured according to scheme: seat and backrest - minimum position.

Maximum dimension measured according to scheme: seat and backrest - maximum position.

Height of armrests measured from floor

Minimum dimension measured according to scheme: seat and armrest - minimum position.

Maximum dimension measured according to scheme: seat and armrest - maximum position.

Sitzhöhe

Die Sitzhöhe ohne Belastung gemessen.

*Die Sitzhöhe nach DIN EN 1335-1 (mit Belastung) gemessen.

Gesamthöhe

Min. Höhe ist bei der niedrigsten Position des Sitzes und Rückens gemessen.

Max. Höhe ist bei der höchsten Position des Sitzes und Rückens gemessen.

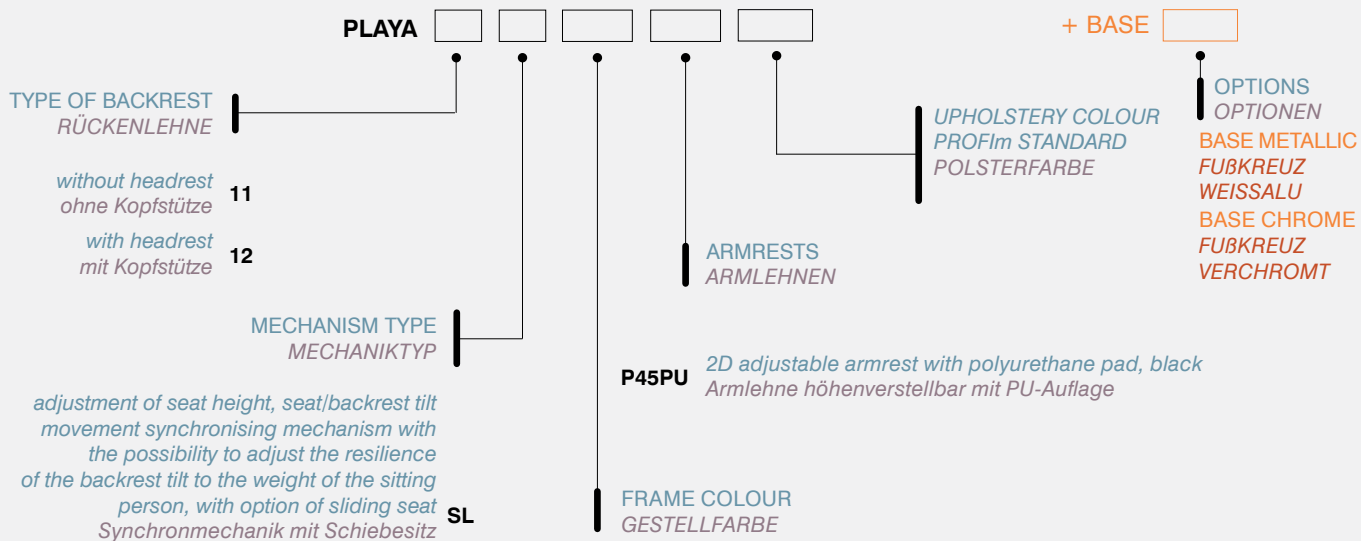
Armlehnenhöhe

Min. Höhe ist bei der niedrigsten Position des Sitzes und der Armlehnen gemessen.

Max. Höhe ist bei der höchsten Position des Sitzes und der Armlehnen gemessen.

PLEASE USE CODES AT ORDER:

BITTE DIE CODES BEI BESTELLUNG VERWENDEN:



PLAYA

Standard:
Standard:



STANDARD BASE
Kunststoff schwarz

Options:
Optionen:



+BASE CHROME
+Fußkreuz verchromt



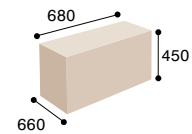
+BASE METALLIC
+Fußkreuz weißalu

**5 YEARS
GUARANTEE**
5 Jahre Garantie

RAYA NET



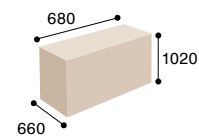
RAYA NET 20SL



19,5 kg
brutto



RAYA NET 20V



15,0 kg
brutto

Seat height

Seat height is measured in a usable method (without seat burden).

*Seat height is measured according to DIN EN 1335-1 norm (with seat burden).

Total height

Minimum dimension measured according to scheme: seat and backrest - minimum position.

Maximum dimension measured according to scheme: seat and backrest - maximum position.

Height of armrests measured from floor

Minimum dimension measured according to scheme: seat and armrest - minimum position.

Maximum dimension measured according to scheme: seat and armrest - maximum position.

Sitzhöhe

Die Sitzhöhe ohne Belastung gemessen.

*Die Sitzhöhe nach DIN EN 1335-1 (mit Belastung) gemessen.

Gesamthöhe

Min. Höhe ist bei der niedrigsten Position des Sitzes und Rückens gemessen.

Max. Höhe ist bei der höchsten Position des Sitzes und Rückens gemessen.

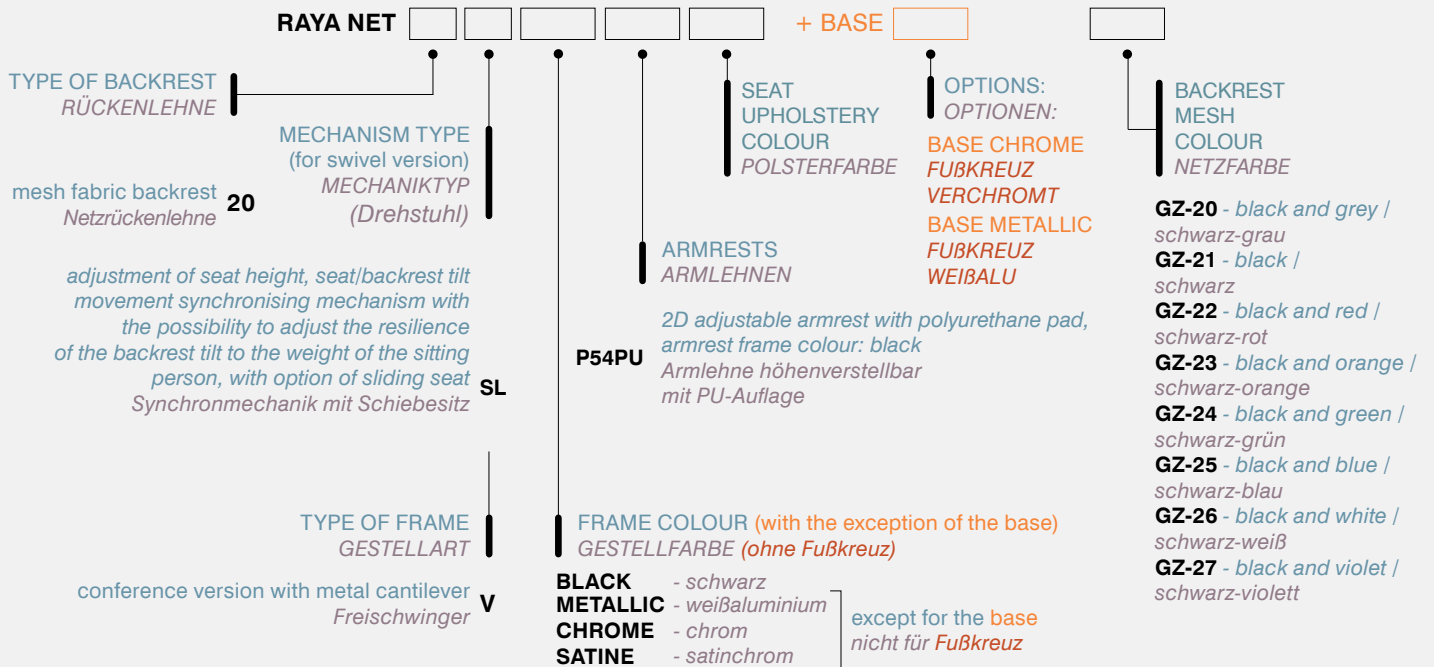
Armlehnenhöhe

Min. Höhe ist bei der niedrigsten Position des Sitzes und der Armlehnen gemessen.

Max. Höhe ist bei der höchsten Position des Sitzes und der Armlehnen gemessen.

PLEASE USE CODES AT ORDER:

BITTE DIE CODES BEI BESTELLUNG VERWENDEN:



RAYA NET

Standard:
Standard:



STANDARD BASE
Kunststoff schwarz

Options:
Optionen:



+BASE CHROME
+Fußkreuz verchromt



+BASE METALLIC
+Fußkreuz weißalü

5 YEARS
GUARANTEE
5 Jahre Garantie



www.profim.pl

The producer reserves the right to conduct construction changes and improvements of the products.
Colours presented in the catalogue may vary from the original colours of furniture.

Wir behalten uns Änderungen der Produkte im Sinne einer technischen Weiterentwicklung oder Änderungen in Form und Farbe vor. Die Farben, die im Katalog zu sehen sind, können von faktischen Farben abweichen.